

โครงการป่าชุมชนบ้านหนองเหล็ก

บ้านหนองเหล็ก หมู่ที่ ๕ ตำบลเด่นราษฎร์ อำเภอหนองฮี จังหวัดร้อยเอ็ด

๑. ชื่อโครงการ

ป่าชุมชนบ้านหนองเหล็ก

389927 1921850 56

๒. ที่ตั้งโครงการ

ตั้งอยู่ในเขตท้องที่บ้านหนองเหล็ก หมู่ที่ ๕ ตำบลเด่นราษฎร์ อำเภอหนองฮี จังหวัดร้อยเอ็ด

๓. พื้นที่ดำเนินการโครงการ รวมทั้งสิ้น ๑ แปลง เนื้อที่ ๓๙-๑-๔๔ ไร่ ดังนี้

ป่าสงวนแห่งชาติ	-	แปลงที่	เนื้อที่	ไร่
ป่าชุมชนตามมติคณะรัฐมนตรี	-	แปลงที่	เนื้อที่	ไร่
ป่าไม้ถาวรตามมติคณะรัฐมนตรี	-	แปลงที่	เนื้อที่	ไร่
ป่าตามพระราชบัญญัติป่าไม้ พุทธศักราช ๒๔๘๔	-	แปลงที่	เนื้อที่	ไร่
- ที่ดินของรัฐประเภทอื่น ๆ (ระบุ) <u>ที่ดินอันเป็นสาธารณสมบัติของแผ่นดิน</u>				
<u>ประเภทพลเมืองใช้ร่วมกัน มีนสล.)</u>			<u>เนื้อที่</u>	<u>๓๙ - ๑ - ๔๔</u> ไร่
ที่ดินอื่นๆ (ระบุ)	-	แปลงที่	เนื้อที่	ไร่

(หากดำเนินการมากกว่า ๑ แปลง ให้เรียงลำดับป่าสงวนแห่งชาติเป็นแปลงที่ ๑ ตามพื้นที่ต่างๆ ข้างต้น)

๔. หลักการและเหตุผล

บ้านหนองเหล็ก หมู่ที่ ๕ ตำบลเด่นราษฎร์ อำเภอหนองฮี จังหวัดร้อยเอ็ด มีความประสงค์ให้สมาชิกในชุมชนมีส่วนร่วมในการดูแลรักษาและฟื้นฟูป่าไม้ ให้มีความอุดมสมบูรณ์และช่วยดูแลรักษาระบบนิเวศของชุมชน อีกทั้งราษฎรยังได้รับประโยชน์จากการมีส่วนร่วมในการดูแลรักษาป่าชุมชน และเพื่อให้ประชาชนมีส่วนร่วมในการดูแลรักษาป่าโดยร่วมกับเจ้าหน้าที่ปฏิบัติการโครงการป่าชุมชนกรมป่าไม้จัดทำโครงการป่าชุมชน เพื่อเสนอกรมป่าไม้พิจารณาอนุมัติให้ชุมชนมีส่วนร่วมในการดูแลรักษาป่าร่วมกับองค์กรปกครองส่วนท้องถิ่น อีกทั้งหน่วยงานที่เกี่ยวข้องของทั้งภาครัฐและภาคเอกชน เพื่อให้ทรัพยากรป่าไม้ได้รับการดูแลรักษาจากชุมชน เพื่อให้มีความอุดมสมบูรณ์และยังประโยชน์อย่างยั่งยืนสืบไป

๕. วัตถุประสงค์

๕.๑ เพื่อให้ราษฎรมีส่วนร่วมในการดูแลรักษาทรัพยากรป่าไม้

๕.๒ เพื่อให้เกิดประโยชน์ต่อชุมชนทั้งทางตรงและทางอ้อม รวมทั้งขยายผลไปยังชุมชนโดยรอบเพื่อให้เกิดการมีส่วนร่วมของทุกภาคส่วนและพัฒนาไปสู่การสร้างเครือข่ายป่าชุมชน

/๖. แผนงานและยุทธศาสตร์...

๖. แผนงานและยุทธศาสตร์ในการดำเนินโครงการป่าชุมชน

ด้านการควบคุม ดูแล รักษา และฟื้นฟูป่า ให้เป็นไปตามแผนยุทธศาสตร์การดำเนินงานป่าชุมชน ๕ ด้าน ได้แก่

๖.๑ ด้านเผยแพร่ ประชาสัมพันธ์ เพื่อให้สมาชิกในชุมชน และบุคคลต่อไปได้ทราบภารกิจด้านการจัดการป่าชุมชนผู้รับผิดชอบโครงการขอบเขตดำเนินงานและขอบเขตพื้นที่ป่าชุมชน โดยผ่านทางสื่อชนิดต่าง ๆ เช่น เอกสารสิ่งพิมพ์ ป้ายโฆษณาประชาสัมพันธ์ (ป้ายโครงการป่าชุมชน) รวมทั้งป้ายแสดงแนวเขตป่าชุมชน เป็นต้น

๖.๒ ด้านการป้องกันรักษาป่า เพื่อเป็นการดูแลรักษาป่ามิให้บุกรุกทำลาย หรือยึดทำลายโดยมนุษย์หรือภัยธรรมชาติ เช่น ไฟป่า ให้ทรัพยากรป่าไม้มีความอุดมสมบูรณ์ดั้งเดิม หรือมากขึ้นกว่าเดิม

๖.๓ ด้านการบำรุงและฟื้นฟูป่า เพื่อเป็นการปรับปรุง พื้นที่ป่าที่เคยบุกรุกทำลาย ให้มีความอุดมสมบูรณ์ขึ้น หรือเป็นการพัฒนาพื้นที่ป่าไม้ให้มีความหลากหลายทั้งจำนวนและชนิดพันธุ์พืชให้เหมาะสมเพียงพอต่อการยังประโยชน์ต่อชุมชน รวมทั้งการจัดการเพื่อให้ป่าชุมชนเกิดประโยชน์ทั้งทางตรงและทางอ้อม เช่น การจัดการเพื่อการท่องเที่ยวเชิงนิเวศ หรือการท่องเที่ยวเชิงวัฒนธรรม ฯลฯ

๖.๔ ด้านการศึกษาและถ่ายทอดองค์ความรู้ เพื่อเป็นการจัดการทรัพยากรป่าไม้ เช่น แหล่งศึกษาเรียนรู้ทางชุมชน หรือเป็นการจัดการองค์ความรู้เรื่องการบริหารจัดการป่าไม้กับสมาชิกชุมชน

๖.๕ ด้านอำนวยความสะดวกและอื่น ๆ ที่สนับสนุนการดำเนินโครงการป่าชุมชน

๗. ระยะเวลาดำเนินการ

กำหนดระยะดำเนินการ ๑๐ ปี (นับตั้งแต่วันที่กรมป่าไม้อนุมัติโครงการ) (วันที่ 3 ต.ค. 2561)

๘. ผู้รับผิดชอบโครงการ

๘.๑ ผู้รับผิดชอบหลัก

- ๑) ผู้ใหญ่บ้าน บ้านหนองเหล็ก หมู่ที่ ๕ ตำบลเด่นราษฎร์ อำเภอหนองฮี จังหวัดร้อยเอ็ด
- ๒) คณะกรรมการป่าชุมชนและราษฎร บ้านหนองเหล็ก หมู่ที่ ๕

๘.๒ ผู้สนับสนุน

- ๑) สำนักจัดการทรัพยากรป่าไม้ ที่ ๑๗ (ขอนแก่น)
- ๒) องค์การบริหารส่วนตำบล เด่นราษฎร์
- ๓) อำเภอหนองฮี จังหวัดร้อยเอ็ด
- ๔) หน่วยงานภาครัฐอื่น ๆ
- ๕) หน่วยงานภาคเอกชน

๙. งบประมาณ....

๙. งบประมาณ (โดยขอรับการสนับสนุนงบประมาณได้จากหน่วยงานต่าง ๆ ได้แก่)

๙.๑ กรมป่าไม้ ซึ่งระบุไว้ตามแผนงานและงบประมาณประจำปี

๙.๒ องค์การบริหารส่วนตำบลเกาะราษฏร์

๙.๓ จังหวัดร้อยเอ็ด

๙.๔ องค์การ/บริษัทเอกชน

๙.๕ หน่วยงานอื่น ๆ (ระบุผลงานที่ได้รับจากการดำเนินโครงการตามวัตถุประสงค์ในปริมาณงานตามเป้าหมาย)

๑๐. ผลที่คาดว่าจะได้รับ

๑) ราษฎรในชุมชนมีส่วนร่วมและได้รับประโยชน์จากดูแลรักษาป่าชุมชน

๒) ทรัพยากรป่าไม้ได้รับการดูแลรักษา โดยชุมชนให้มีความอุดมสมบูรณ์และพัฒนาป่าชุมชนให้ตอบสนองความต้องการของชุมชนได้อย่างยั่งยืน

๑๑. แผนที่ประกอบโครงการ

๑๑.๑ แผนที่ระวางของกรมแผนที่ทหาร มาตรฐานส่วน ๑ : ๕๐,๐๐๐ ที่มีหมายเลขแสดงค่าพิกัดกริดชัดเจน พร้อมรายละเอียดเลขระวางและแสดงรูปแปลงตามแบบ ปชช.๒

๑๑.๒ แผนที่แสดงขอบเขตป่าชุมชนบนภาพถ่ายออร์โธรีโสีเชิงเลข มาตรฐานส่วน ๑ : ๕,๐๐๐

๑๒. ผู้เขียนโครงการ

(ลงชื่อ)..... ผู้เขียนโครงการ*

(นายพันธ์ สัตย์ซำ)

ตำแหน่ง ผู้ใหญ่บ้านบ้านหนองเหล็ก

(ลงชื่อ)..... ผู้แนะนำ/และร่วมการเขียนโครงการ**

(นางสาวรุ่งนภา แก้วมว๑)

นักวิชาการป่าไม้ชำนาญการ

๑๓. ความเห็นของนายกองค์การปกครองส่วนท้องถิ่น

เห็นควรดำเนินการ.....

ความคิดเห็นอื่น ๆ.....

(ลงชื่อ).....

(นายบัญญัติ เสนารินทร์)

รองนายกองค์การบริหารส่วนตำบล ศึกษาราชการแทน
นายกองค์การบริหารส่วนตำบลเด่นราษฎร์

๑๔. ความเห็นของนายอำเภอ.....

เห็นควรดำเนินการ.....

ความคิดเห็นอื่น ๆ.....

(ลงชื่อ).....

(นายสมาน มาตาละสี)
ปลัดอำเภอ รักษาราชการแทน
นายอำเภอหนองฮี

๑๕. ความเห็นของผู้ว่าราชการจังหวัด

เห็นควรดำเนินการ.....

ความคิดเห็นอื่น ๆ.....

(ลงชื่อ).....

(นายวันชัย คงเกษม)
ผู้ว่าราชการจังหวัดร้อยเอ็ด

๑๖. ผู้ตรวจสอบโครงการ

(ลงชื่อ).....

(นายสรารุช สุโพธิ์)
เจ้าพนักงานป่าไม้อาวุโส
ทำหน้าที่ผู้อำนวยการส่วนจัดการป่าชุมชน

ผู้ตรวจสอบโครงการ

(นายศิษฐ์ เอกศิริพงษ์)
ผู้อำนวยการส่วนส่งเสริมการจัดการป่าชุมชน

/๑๗/ ผู้เสนอโครงการ...

๑๗ ผู้เสนอโครงการ

(ลงชื่อ)



ผู้เสนอโครงการ



(นางนันทมา บุญยพันธ์)
ผู้อำนวยการสำนักจัดการป่าชุมชน

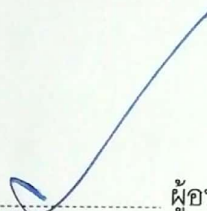
(นายวุฒิชัย พิรุณสุนทร)

นักวิชาการป่าไม้ชำนาญการพิเศษ รักษาราชการแทน

ผู้อำนวยการสำนักจัดการทรัพยากรป่าไม้ที่ ๗

๑๘. ผู้อนุมัติโครงการ

(ลงชื่อ)



ผู้อนุมัติโครงการ

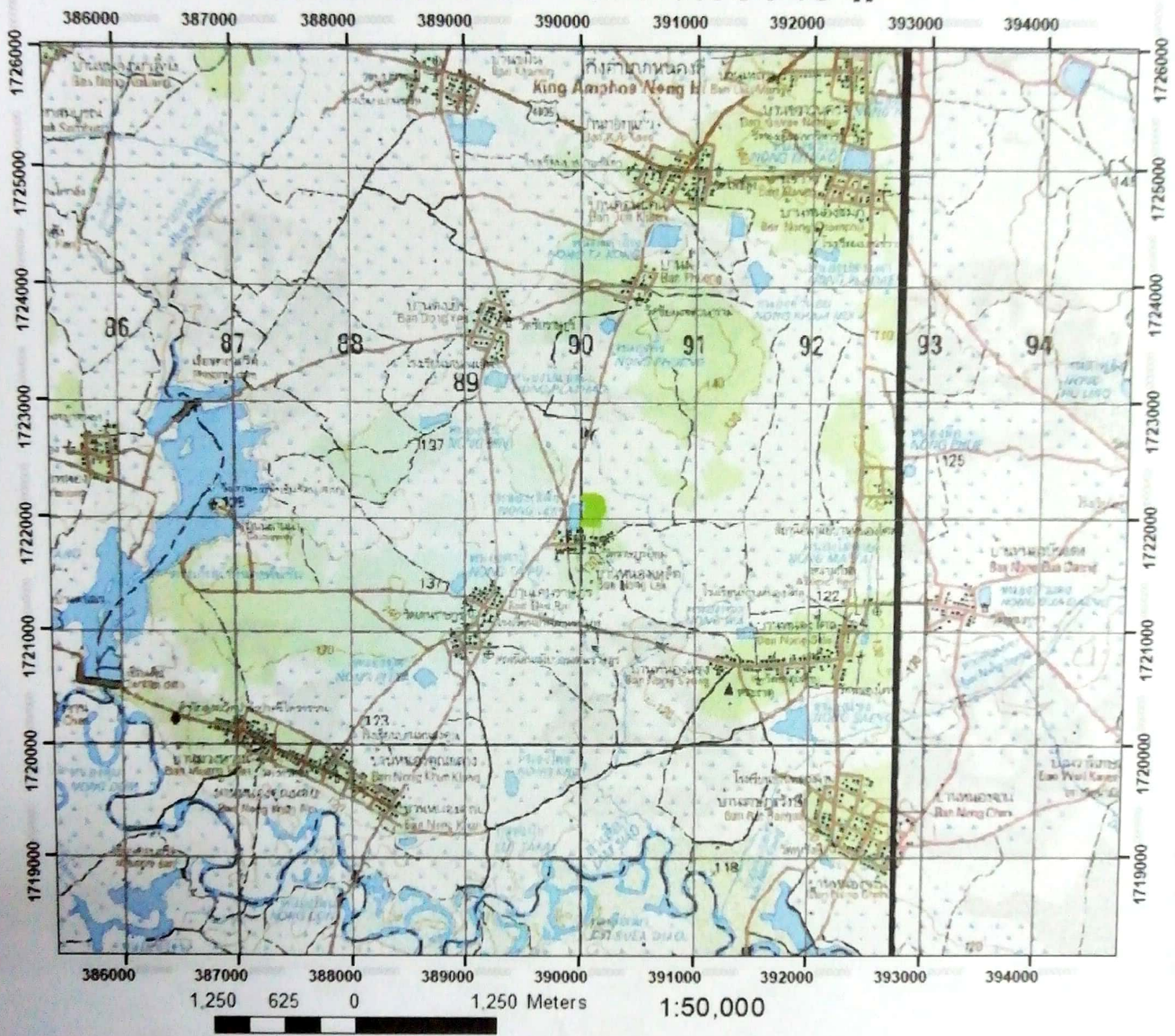
(นายจเรศักดิ์ นันตะวงษ์)

รองอธิบดีกรมป่าไม้

ปฏิบัติราชการแทนอธิบดีกรมป่าไม้

- หมายเหตุ * ผู้ใหญ่บ้าน/กำนัน/นายอ อบต./ นายกเทศมนตรี หรือประธานป่าชุมชนหมู่บ้านแล้วแต่กรณี
** ข้าราชการตั้งแต่ระดับปฏิบัติงาน หรือปฏิบัติการขึ้นไป
*** กรณีพื้นที่อื่นๆเสนอโครงการให้หัวหน้าหน่วยงานที่กำกับดูแลพิจารณาแล้วแต่กรณี

พื้นที่ดำเนินการโครงการป่าชุมชนบ้านหนองเหล็ก
 หมู่ที่ 5 ตำบลเด่นราษฎร์ อำเภอนองฮี จังหวัดร้อยเอ็ด
 ที่ดินอันเป็นสาธารณสมบัติของแผ่นดิน (นสล.)
 เนื้อที่ 39-1-88 ไร่ ราว 5740 ไร่



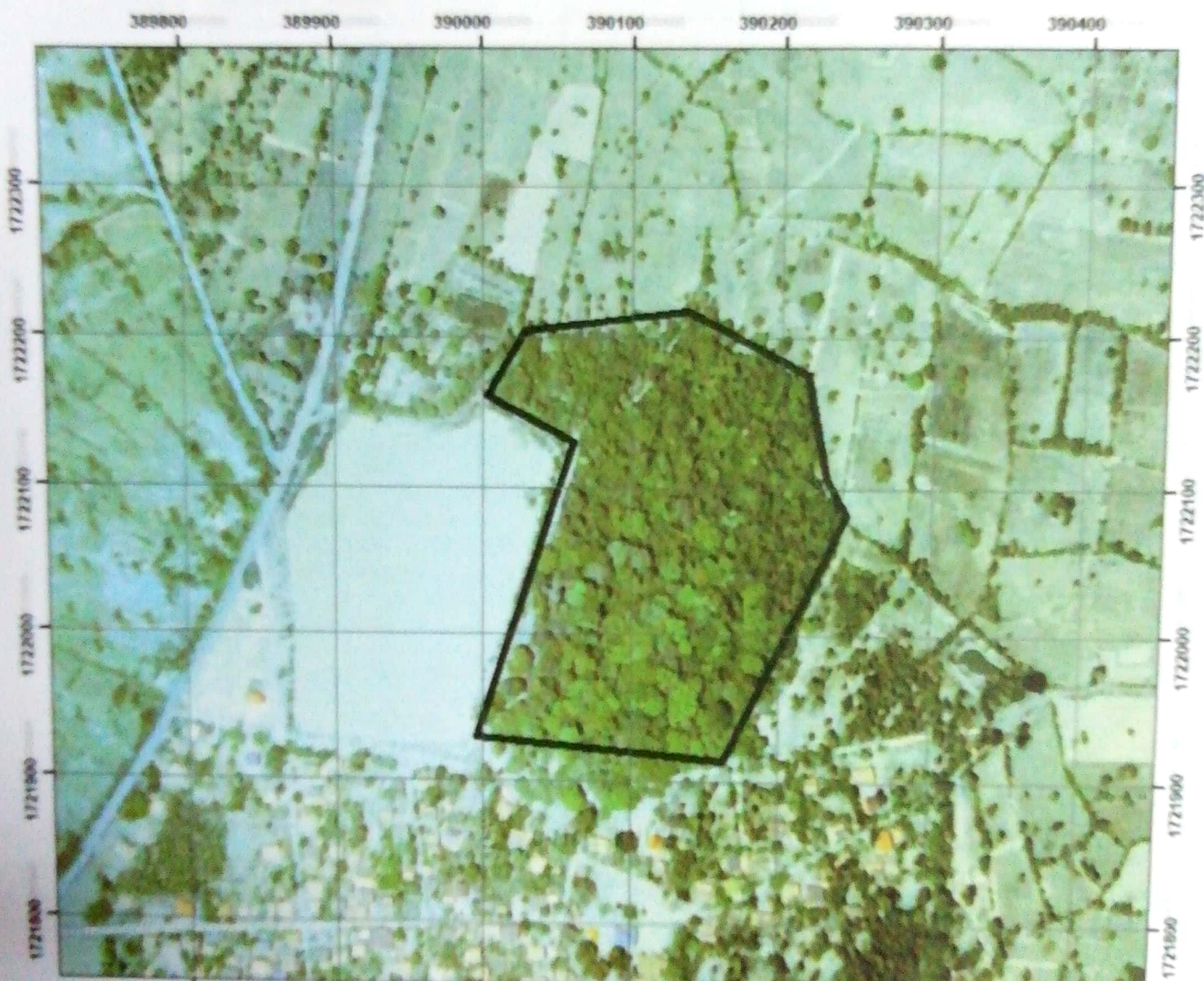
พื้นที่ดำเนินการ
 แปลงป่าชุมชน

๑๕

(นางสาวรุ่งนภา แก้วม่วง)
 นักวิชาการป่าไม้ชำนาญการ



ภาพถ่ายออร์โธรีแสดงโครงการป่าชุมชนบ้านหนองเหล็ก
หมู่ที่ 5 ตำบลเด่นราษฎร์ อำเภอหนองฮี จังหวัดร้อยเอ็ด
ที่ดินอันเป็นสาธารณสมบัติของแผ่นดิน (นสล.) เนื้อที่ 39-1-88 ไร่



110 55 0 110 Meters 1:4,000

พื้นที่ดำเนินการ



(นางสาวรุ่งนภา แก้วม่วง)
นักวิชาการป่าไม้ชำนาญการ

หมายเหตุ: ขอบเขตและป่าชุมชนแปลงนี้ได้กำหนดตำแหน่งในแผนที่ภาพถ่ายออร์โธรีโดยมาตราส่วน 1:4000 เชิญจอบนตัว

คณะกรรมการป่าชุมชน

แนบท้ายโครงการป่าชุมชนบ้านหนองเหล็ก

บ้านหนองเหล็ก หมู่ที่ ๕ ตำบลเด่นราษฎร์ อำเภอหนองฮี จังหวัดร้อยเอ็ด

ลำดับที่	ชื่อ - สกุล	ทำหน้าที่	หมายเหตุ/ด้าน
๑	นายพันธ์ ลัทธิขำ	ประธาน	บริหารจัดการป่า
๒	นายสมบุญ เรืองบุญ	รองประธาน	บริหารจัดการป่า
๓	นายปัญญา ใจคำ	รองประธาน	การเงินและบัญชี
๔	นายประเสริฐ มณีบุตร	เลขาฯ	การเงินและบัญชี
๕	นางไสว บัวชม	เหรัญญิก	การเงินและบัญชี
๖	นางนาง ใจคำ	กรรมการ	การจัดซื้อ/จัดจ้าง
๗	นายจำรัส เรืองบุญ	กรรมการ	การจัดซื้อ/จัดจ้าง
๘	นายพรมา เชื้อจิตร	กรรมการ	การจัดซื้อ/จัดจ้าง
๙	นายสมัย หลักงาม	กรรมการ	การจัดซื้อ/จัดจ้าง
๑๐	นายสุ่ย ลัทธิขำ	กรรมการ	ดูแลรักษาป่า
๑๑	นางแพงศรี สมอาษา	กรรมการ	ดูแลรักษาป่า
๑๒	นายมนตรี คำแสน	กรรมการ	ปลูกป่า
๑๓	นางนิรชา ปาเส	กรรมการ	ปลูกป่า
๑๔	นางสาวมณีรัตน์ พรหมมี	กรรมการ	การติดตามและรายงานผลการปฏิบัติงาน
๑๕	นางสุกร ช้อนพิมาย	กรรมการ	การติดตามและรายงานผลการปฏิบัติงาน

ที่ทำการผู้ใหญ่บ้าน/กำนัน/หรือประธานคณะกรรมการป่าชุมชน บ้านหนองเหล็ก หมู่ที่ ๕

ตำบลเด่นราษฎร์ อำเภอหนองฮี

จังหวัดร้อยเอ็ด

หมายเลขโทรศัพท์ ๐๔๗-๐๐๔๗/๙๓๔

* เอกสารฉบับนี้เป็นการแสดงโครงสร้างคณะกรรมการป่าชุมชน ที่ได้รับการยอมรับจากราชกรในชุมชนเพื่อให้ทำหน้าที่ในการจัดการป่าชุมชนร่วมกับพนักงานเจ้าหน้าที่ โดยแต่ละป่าชุมชนจะมีกลุ่มราษฎรเหล่านี้เป็นแกนหลักเข้ามามีการบริหารจัดการตามความเหมาะสมของพื้นที่ จำนวน ๑๐ - ๑๕ คน

** แนบท้าย (แบบปช.๑) ส่งให้กรมป่าไม้ทุกโครงการ

*** กรณีมีการเปลี่ยนแปลงคณะกรรมการให้รวบรวมรายชื่อแจ้งสำนักจัดการทรัพยากรป่าไม้ที่รับผิดชอบเพื่อปรับปรุงข้อมูลแจ้งให้หน่วยงานที่เกี่ยวข้องและกรมป่าไม้ทราบได้